



SEMANA



SANTA



ALTEA



2015



Ajuntament d'Altea



RUTAS GUIADAS

Martes | Dimarts | Tuesday 31.03

Senderismo / senderisme / hiking: **RÍO ALGAR**

Punto de encuentro/ punt d'encontre /meeting point:

Tourist Info Altea - Ayuntamiento

Hora de inicio / hora d'inici / start time: **09:30h**

Duración / durada / duration: **2 h.**

Dificultad / dificultat / difficulty: **media-baja / mitja-baixa / easy-moderate**

Recomendaciones / recomanacions / recommendation: **calzado cómodo, gorra y agua / calçat comfortable, gorra i aigua / wear comfortable shoes, cap and water**

30 personas máximo / 30 persones màxim / 30 people maximum



Miércoles | Dimecres | Wednesday 01.04

¡Conoce Altea! / Coneix Altea! / Discover Altea!

Visita guiada de Altea, zona Casco Antiguo/Visita guiada d'Altea, zona Poble Antic / Guided tour of Altea, Old Town area.

Punto de encuentro/ punt d'encontre /meeting point:

Tourist Info Altea - Ayuntamiento

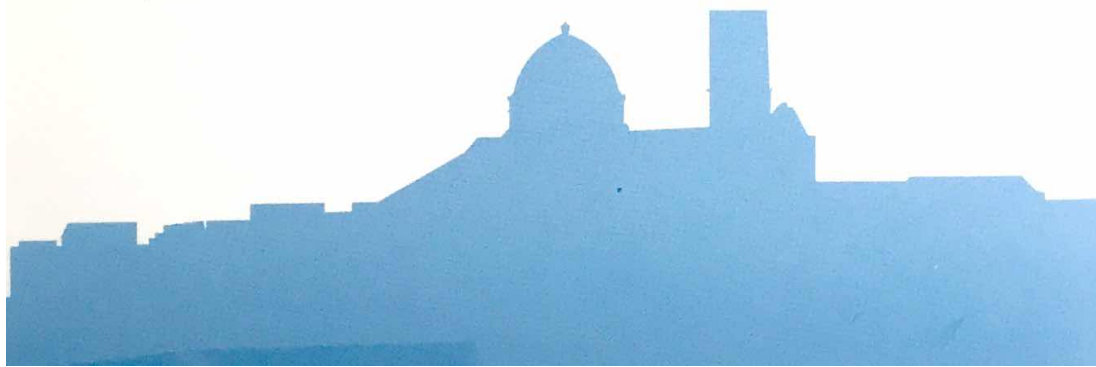
Hora de inicio / hora d'inici / start time: **18:00h**

Duración / durada / duration: **2 h.**

Dificultad / dificultat / difficulty: **media-baja / mitja-baixa / easy-moderate**

Recomendaciones / recomanacions / recommendation: **calzado cómodo / calçat comfortable / wear comfortable shoes**

30 personas máximo / 30 persones màxim / 30 people maximum



RUTES GUIADES

Jueves | Dijous | Thursday 02.04

¡Conoce Altea! / Coneix Altea! / Discover Altea!

Visita guiada de Altea, zona Casco Antiguo/Visita guiada d'Altea, zona Poble Antic / Guided tour of Altea, Old Town area.

Punto de encuentro/ punt d'encontre /meeting point:

Tourist Info Altea - Ayuntamiento

Hora de inicio / hora d'inici / start time: **11:00h**

Duración / durada / duration: **2 h.**

Dificultad / dificultat / difficulty: **media-baja / mitja-baixa / easy-moderate**

Recomendaciones / recomanacions / recommendation: **calzado cómodo / calçat comfortable / wear comfortable shoes**

30 personas máximo / 30 persones màxim / 30 people maximum



Sábado | Dissabte | Saturday 04.04

Senderismo / senderisme / hiking: **ALTEA LA VELLA**

Punto de encuentro/ punt d'encontre /meeting point:

Tourist Info Altea - Ayuntamiento

Hora de inicio / hora d'inici / start time: **09:30h**

Duración / durada / duration: **3 h.**

Dificultad / dificultat / difficulty: **media-baja / mitja-baixa / easy-moderate**

Recomendaciones / recomanacions / recommendation: **calzado cómodo, gorra y agua / calçat comfortable, gorra i aigua / wear comfortable shoes, cap and water**

30 personas máximo / 30 persones màxim / 30 people maximum



GUIDED TOURS

Domingo | Diumenge | Sunday 05.04

Senderismo / senderisme / hiking: **VIA DIANIUM**

Punto de encuentro/ punt d'encontre /meeting point:

Tourist Info Altea - Ayuntamiento

Hora de inicio / hora d'inici / start time: **09:30h**

Duración / durada / duration: **2 h.**

Dificultad / dificultat / difficulty: **media-baja / mitja-baixa / easy-moderate**

Recomendaciones / recomanacions / recommendation: **calzado cómodo, gorra y agua / calçat confortable, gorra i aigua / wear comfortable shoes, cap and water**

30 personas máximo / 30 persones màxim / 30 people maximum

BIC

Conozca la historia de Altea con estas 4 rutas

Coneix la història d'Altea amb aquestes 4 rutes

Discover the history of Altea with these 4 routes



1: BELLAGUARDA

Inicio/ Inici/ Beginning: Pl. José Maria Planelles

2: BALUARD DE LA SENYORIA

Inicio/ Inici/ Beginning: Pl. del Covent

3: RAVAL MARINER

Inicio/ Inici/ Beginning: Paseo Sant Pere, 1

4: PORTAL NOU

Inicio/ Inici /Beginning: Estación TRAM Altea



RUTA DE LES ERMITES

Música en las ermitas de Altea
Música en les ermites d'Altea
Music in Altea chapels

Sábado | Dissabte | Saturday 28.03

12:00h - Ermita Santa Bàrbara
Ensemble de Càmara
"Musicaltea"

Domingo | Diumenge | Sunday 29.03

18:00h - Parroquia Nstra.
Senyora del Consol
Capella dels Ministrers: Madre
de Deus, Canciones de amor
y Muerte en la Edad Media

Lunes | Dilluns | Monday 30.03

10:00h - Ermita San Isidre
Concierto Saxofón y Piano
a cargo de Tomás Jerez y
Jesús Gómez

Martes | Dimarts | Tuesday 31.03

19:00h - Convent de l'Olla
Coro SFA: Te Deum de
Josef Lammerz

Miércoles | Dimecres | Wednesday 01.04

19:00h - Ermita Sant Roc
Fantasía de Càmara

Jueves | Dijous | Thursday 02.04

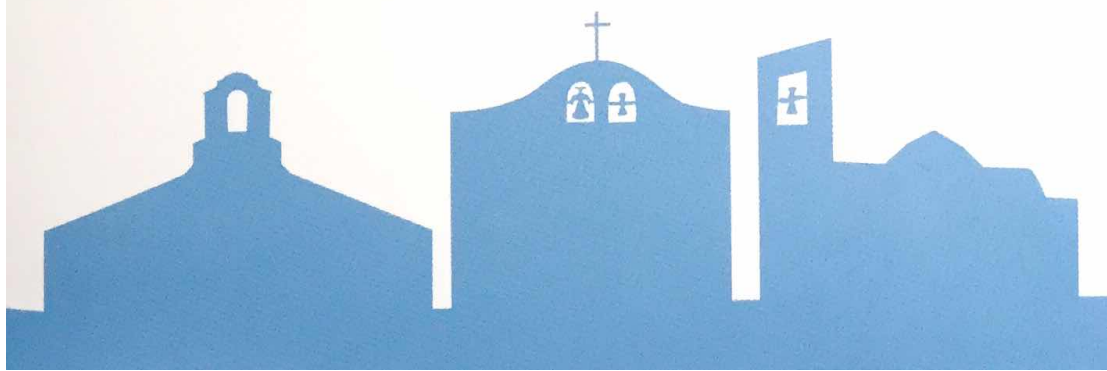
19:00h - Ermita Sant Antoni
Musicants

Viernes | Divendres | Friday 03.04

12:00h - Ermita Sant Tomas
Assambra Tradicions: La
música de la Història: San
Tomàs de Cap Negret

Sábado | Dissabte | Saturday 04.04

12:00h - Ermita Sant Ulis
Eva Fun Jazz



La Passió

Sábado/ Dissabte / Saturday 28.03

Palau Altea 20:30h.

Desde 1980, el grupo de teatro amateur "Pla i Revés", de Altea, escenifica los últimos días de Jesús en la Tierra.

Des de 1980, el grup de teatre amateur "Pla i Revés", d'Altea, escenifica els ultims dies de Jesús a la Terra.

The last days of Jesus on earth has been portrayed by the Altean amateur theatre group "Pla i Revés" since 1980.

Precio/ Preu/ Price: 10€

Venta de entradas/ venda d'entrades/ box office:

Penya Cora d'Algar, Pla i Revés (tel. 619 100 008)

Palau Altea desde 2h. antes de la representación

Palau Altea des de 2h. abans de la representació

At Palau Altea from two hours before the performance



Via Crucis

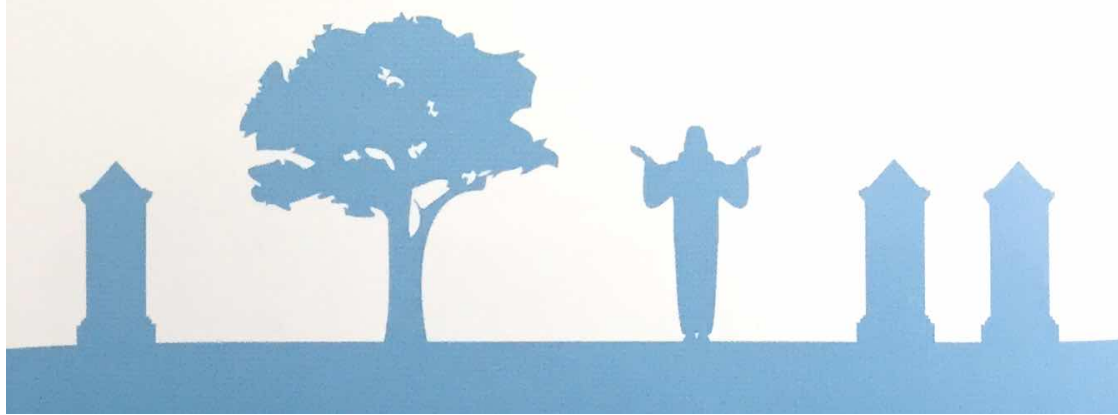
Jueves/ Dijous/ Thursday 02.04

Portal Vell 23:59h.

Escenificación de imágenes congeladas a cargo del grupo de teatro Pla i Revés

Escenificació d'imatges congelades a càrrec del grup de teatre Pla i Revés

Re-enactment of frozen images by the Pla i Revés theatre group



XXXII MOSTRA D'ARTESANIA

Exposición de artesanía contemporánea

Del 1 al 5 de abril de 12 a 22h en la Plaza de la Iglesia

Acceso libre

Exposició d'artesanía contemporánea

Del 1 al 5 d'abril de 12 a 22h en la Plaça de l'Església

Accés lliure

Exhibition of contemporary crafts

From 1 to 5 April from 12 to 22h at the Plaza de la Iglesia

Free access



EXPOSICIONES

Exposicions/ Exhibitions

Del 27 de marzo al 26 de abril, exposición de pintura:

Del 27 de març al 26 d'abril, exposició de pintura:

From 27 of March to 26 April, painting exhibition:

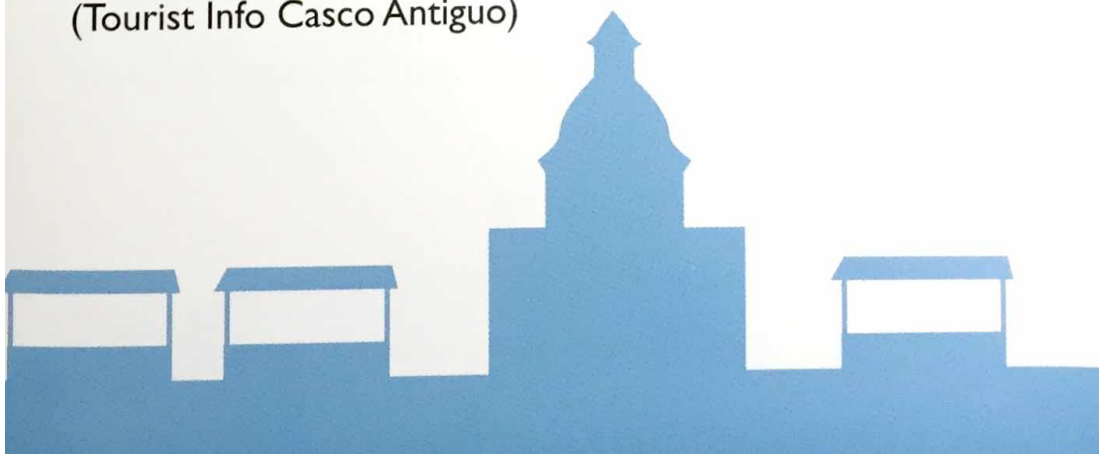
“LA TEXTURA DELS RECORDS”

Inauguración/Inauguració/Opening: **27.03 - 20h**

SALA D'EXPOSICIONS TONI EL FUSTER

c/ Costera dels Matxos, 2

(Tourist Info Casco Antiguo)



INSCRIPCIONES / INSCRIPCIONS / INSCRIPTIONS:

Tourist Info Altea
Plaza José M^a Planelles - Tlf: 96 584 41 14
altea@touristinfo.net

**Las rutas guiadas son gratuitas / Les rutes
guiades són gratuïtes / Guided tours are free**



Tourist Info Ayuntamiento - Pl. José María Planelles
Tourist Info Casco Antiguo - Costera dels Matxos, 2

HORARIOS HORARIS/ TIMETABLE

AYUNTAMIENTO AJUNTAMENT - TOWNHALL

30.03 al 02.04
9:00 - 14:00h
03.04 al 04.04
10:00 - 13:00h

TOURIST INFO

CASCO ANTIGUO POBLE ANTIC - OLD TOWN

28.03 17:30 - 20:30h
29.03 11:00 - 14:00h
30.04 al 04.04
17:30 - 20:30h